

اسکن تمام بدن با ید (I - 131)

این نوع تصویر برداری به کمک ید رادیو اکتیو انجام می شود این اسکن بعد از اینکه غده تیروئید شما که مهمترین عضو مصرف کننده ید در بدن است، توسط جراح برداشته شده، انجام می گیرد. در این روش پزشکان و کارشناسان تصویر برداری، حداکثر تلاش خود را خواهند نمود تا نقاط جاذب ید رادیواکتیو را در بدن شما ردیابی کنند.

مراحل انجام کار پس از رسیدن به

بخش پزشکی هسته ای:

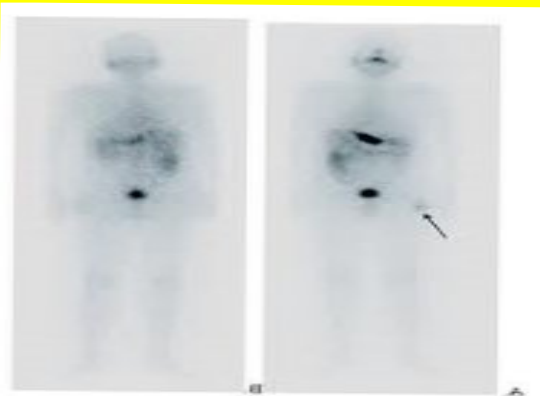
۱. به پذیرش مراجعه نماید تا درخواست شما ثبت شود.
۲. در سالن انتظار منتظر بمانید تا توسط پزشک معاینه شوید.
۳. در زمان مشخص شده برای خوردن ید به داخل اتاق مورد نظر می روید.
۴. قبل از آن که تکنولوژیست ید رادیو اکتیو را به شما بدهد تاریخ و ساعت بعدی مراجعه برای انجام اسکن توسط وی مشخص می شود.
۵. پس از دریافت ید رادیواکتیو لازم است سریعاً بخش را ترک کنید. **توجه** (در صورتی که سوالی دارید حتماً قبل از دریافت ید رادیواکتیو آن را بپرسید)
۶. بعد از ۴۸ ساعت در زمان مشخص شده مجدداً به بخش مراجعه کرده و به پذیرش اطلاع دهید و در اتاق انتظار بیماران منتظر بمانید تا نام شما اعلام گردد قبل از رفتن به اِ خالی کنید.

۷. پس از انجام اسکن، پزشک اسکن شما را بررسی مانتیو مشاهده می کند و در صورت عدم مشکل در اسکن، سریعاً بخش را ترک کنید.

۸. ۲۴ ساعت بعد گزارش اسکن شما حاضر است و می توانید با مراجعه به پذیرش آن را دریافت کنید.

موارد قابل توجه قبل از انجام اسکن

۱. در صورتی که قرص لووتیروکسین مصرف می کنید مصرف آن را از ۴ هفته قبل از انجام اسکن قطع کنید.
۲. از وقتی قرص لووتیروکسین را قطع کردید تا دو هفته از قرص لیوتیرونین به تعداد ۲ عدد (صبح و شب) استفاده کنید.
۳. دو هفته مانده به اسکن مصرف قرص لیوتیرونین را نیز قطع کنید و هیچ یک از آن دورا تا انجام اسکن مصرف نکنید.
۴. همچنین از دو هفته قبل از اسکن باید رژیم غذایی با ید کم را رعایت نمایید.
۵. در صورت حاملگی و شیردهی حتماً پزشک مربوطه را قبل از دریافت ید رادیو اکتیو مطلع کنید. (انجام اسکن در حاملگی و شیردهی ممنوع است).



رژیم غذایی با ید کم

از آنجایی که وجود ید در مواد غذایی و بعضی داروها باعث اختلال جذب ید رادیو اکتیو می شوند. لازم است که بیماران با کم کردن مصرف ید، باعث افزایش میزان جذب ید رادیو اکتیو شوند و اثر درمان را افزایش دهند.

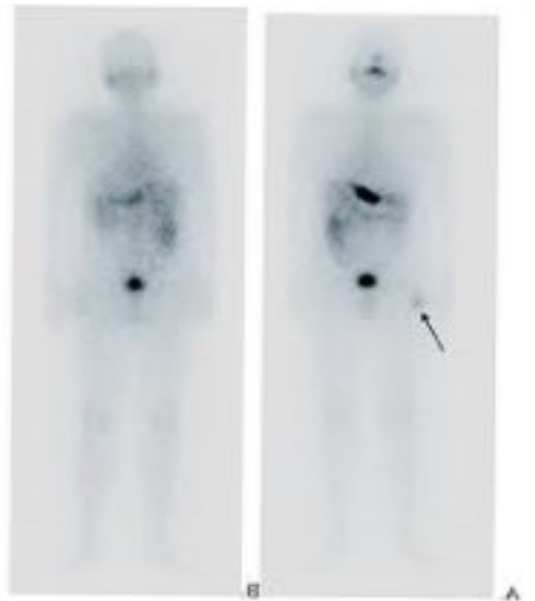
داروها یا غذاهایی که به علت غنی بودن از ید یکی دو هفته قبل از درمان باید از خوردن آن ها اجتناب کنید:

۱. انواع غذاهای دریایی مانند میگو، ماهی انواع کنسرو ها (تن ماهی)، انواع شکلاتها، سس، آجیل شور، و نوشابه های گازدار.
۲. لبنیات شامل ماست، کره، پنیر، کشک.
۳. نمک پیدار (استفاده از نمک بدون ید ایراد ندارد).
۴. داروهای مولتی ویتامین، و شربت سرفه
۵. کالباس، سوسیس، پیتزا، چیپس

توجه ۱: هیچ کدام از داروهای دیگر خود را بدون مشورت با پزشک معالج قطع نکنید.

توجه ۲: در صورت وجود دستور پزشک جهت انجام آزمایش های خونی TSH - TG - Anti TG ابتدا پذیرش و نمونه گیری خون جهت آزمایشات مربوط را انجام دهید و سپس جهت اسکن اقدام کنید.

اسکن تمام بدن با ید



<http://www.mums.ac.ir/nmrc>
Email: nmrc@mums.ac.ir

مرکز تحقیقات پزشکی ه س ت ا ی
دانشگاه علوم پزشکی مشهد

۹. استحمام روزانه با وسایل شخصی و اختصاصی را فراموش نکنید.

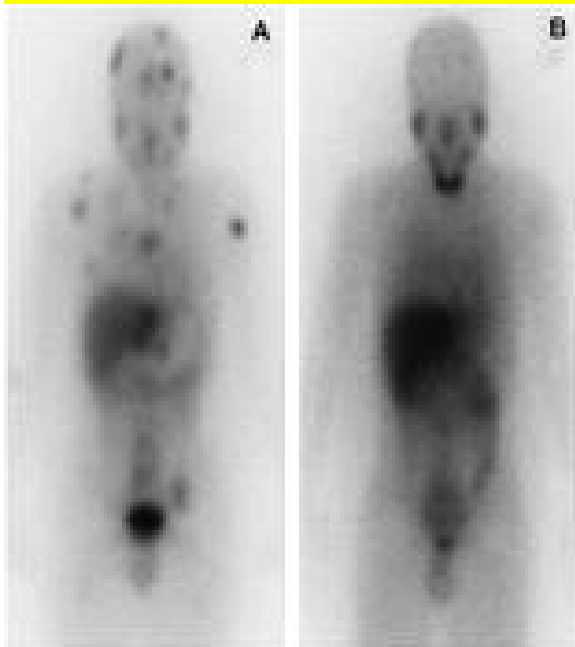
۱۰. تا سه روز از مواجهه با کودکان و بانوان حامله خودداری کنید.

۱۱. بعداز هر بار استفاده توالت حداقل ۲ بار محل را کامل شستشو نمائید.

۱۲. خانم های شیرده باید تا ۸ هفته از شیر دهی اجتناب کنند.

۱۳. تا مدت سه روز از وسایل نقلیه عمومی استفاده نکنید.

توجه مهم: پس از انجام اسکن بلافاصله بخش را ترک کنید. از حضور در راهروها، سالن ها و یا اتاق ها خودداری کنید.



نکات ایمنی قابل توجه بعد از ید رادیو

اکتیو جهت انجام اسکن:

۱. تا ۳ ساعت بعداز دریافت ید رادیو اکتیو از خوردن غذا خود داری کنید.
۲. پس از حدود یک ساعت از مصرف ید رادیو اکتیو به مقدار فراوان آب و مایعات بنوشید. این امر در ۴۸ ساعت اول بعداز دریافت ید رادیو اکتیو بسیار مهم است.
۳. زیاد آب بخورید چون دفع مقادیر اضافه ید رادیو اکتیو را از بدن تسریع می کند از ۲۴ بعداز مصرف ید رادیو اکتیو می توانید رژیم غذایی همیشگی خود را آغاز کنید.
۴. مصرف آب نبات ترش مزه، آدامس و لیمو را ۲۴ ساعت بعداز تجویز ید فراموش نکنید. مصرف این مواد از آسیب به غدد بزاقی شما و خشکی دهان جلوگیری می کند.
۵. ترجیحا تا سه روز حداقل فاصله ۲-۳ متری را با اطرافیان رعایت فرمایید.
۶. تا سه روز از روبوسی و ارتباط نزدیک و دست دادن با افراد خودداری نمایید و در اتاق جدای از دیگران بخوابید.
۷. ترشحات بدن شما یعنی آب دهان، عرق، ادرار و خون محتوی ید رادیو اکتیو می باشد بنابراین از آلوده شدن لباسها با این ترشحات جلوگیری کنید.